



FAQ t.b.v. Magister

Om optimaal van Magister via de browser gebruik te maken, kan deze FAQ mogelijk van pas komen.
Zie de algemene Microsoft Silverlight FAQ op: <http://www.microsoft.com/silverlight/faq/>

Inhoud

FAQ t.b.v. Magister.....	1
Is de computer compatible met Silverlight 5 en dus met Magister?	2
Magister icm Linux (o.a. Chrome OS)	3
Is de nieuwste versie van Silverlight geïnstalleerd?	3
Staan de poorten open?.....	3
Legen van de Silverlight cache	4
Isolated storage vraag voor het toestaan van uitbreiding schijfruimte afvangen.	6
Kopiëren en plakken.....	8
Configureren van de Silverlight plugin in de browser:.....	9
De installatie van Silverlight ongedaan maken op Mac OS	14
Windows 8.1.....	15

Is de computer compatible met Silverlight 5 en dus met Magister?

Operating System	Internet Explorer 11	Internet Explorer 10	Internet Explorer 9	Internet Explorer 8	Internet Explorer 7	Internet Explorer 6	Firefox 12+	Safari 4+	Chrome 12+
Windows 8.1 Desktop	✓*	-	-	-	-	-	✓	-	✓
Windows 8 Desktop	-	✓*	-	-	-	-	✓	-	✓
Windows Server 2012	-	✓*	-	-	-	-	✓	-	✓
Windows 7	-	-	✓*	✓*	-	-	✓	-	✓
Windows 7 SP1	✓*	✓*	✓*	✓*	-	-	✓	-	✓
Windows Server 2008 SP2	-	-	✓	✓	✓	-	✓	-	✓
Windows Server 2008 R2 SP1	-	-	✓*	✓*	-	-	✓	-	✓
Windows Vista SP2	-	-	✓	✓	✓	-	✓	-	✓
Windows Server 2003 SP2, Windows XP SP3	-	-	-	✓	✓	-	✓	-	✓
Macintosh OS 10.5.7+ (Intel-based)	-	-	-	-	-	-	✓	✓	-

* Supports 64-bit mode

Silverlight 4 compatible operating systems and browsers found [here](#).

Minimal Requirements

Components	Requirement
Windows	X86 or x64 (64-bit mode support for IE only) 1.6-gigahertz (GHz) or higher processor with 512-MB of RAM
Macintosh (Intel-based)	Intel Core Duo 1.83-gigahertz (GHz) or higher processor with 512-MB of RAM

Bron: <http://www.microsoft.com/getsilverlight/Get-Started/Install/Default.aspx>

Uit bovenstaande blijkt dat de browser Chrome (12+) op een Macintosh OS 10.5.7+ platform niet langer met Silverlight 5 compatible is. Om gebruikersproblemen met Magister te voorkomen adviseren wij Apple gebruikers, die Silverlight 5 hebben geïnstalleerd, Safari of Firefox te gebruiken.

Magister icm Linux (o.a. Chrome OS)

Silverlight is niet beschikbaar voor Linux distributies zoals Chrome OS en Ubuntu. Voor het gebruik van Magister dient u te beschikken over Windows of Mac OS.

Is de nieuwste versie van Silverlight geïnstalleerd?

Dit is te vinden op <http://www.microsoft.com/silverlight/get-started/install/default.aspx>

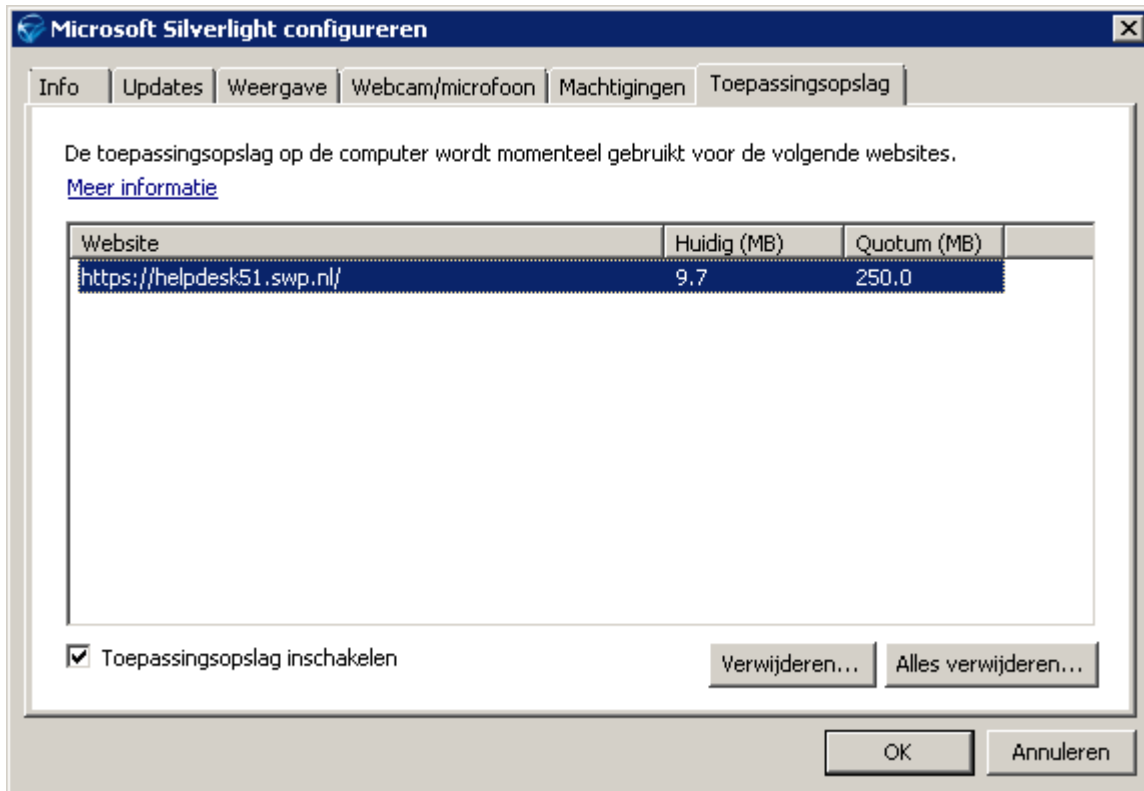
NB. Als men beschikt over Apple computer, dan is het van belang om te controleren of het over een Intel processor beschikt en dat daarnaast minimaal Mac OS 10.5.7 is geïnstalleerd.

Staan de poorten open?

Voor het optimaal gebruik van Magister dienen de poorten 943 en 4502 (TCP) uitgaand open te staan. Is dit niet het geval, dan zal Magister traag en mogelijk instabiel werken.

Legen van de Silverlight cache

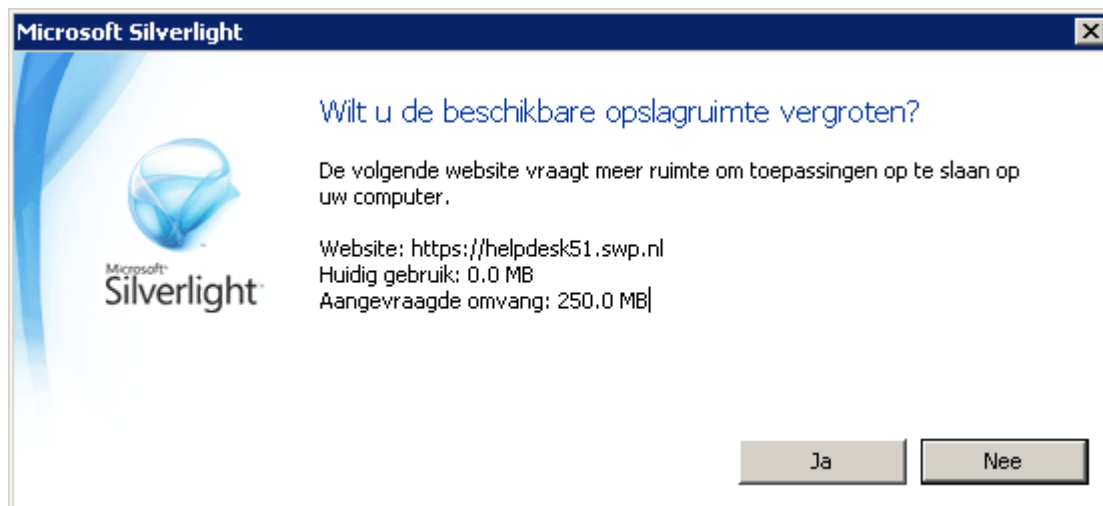
Als er (inlog) problemen met Magister zijn, kan je ervoor kiezen de Silverlight cache te legen. Dit doe je door met de rechter muisknop binnen Magister te klikken en te kiezen voor toepassingsopslag.



Hier kies je voor 'Alles verwijderen'.

Als dit gedaan is kan je het beste Magister afmelden, de Tijdelijke internetbestanden te verwijderen en de browser af te sluiten.

Nu komt de volgende vraag die positief moet worden beantwoord.



NB. Bij iedere grote update van Magister is het aan te raden om de cache te legen.

Isolated storage vraag voor het toestaan van uitbreiding schijfruimte afvangen.

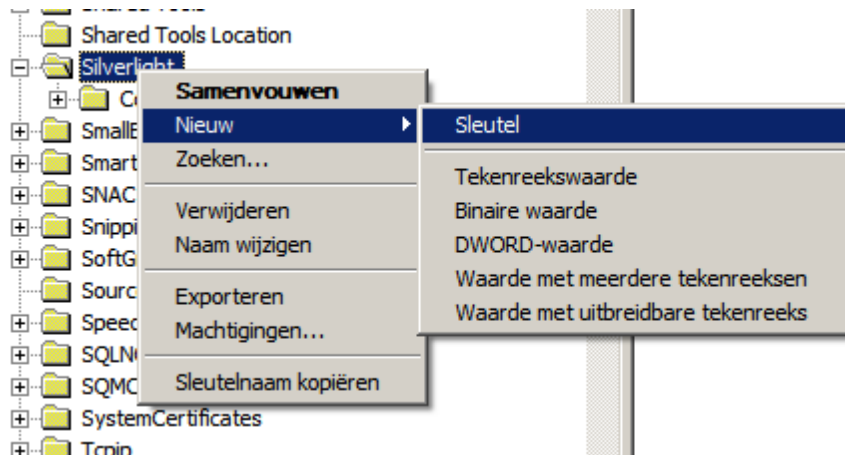
Alle handelingen moeten als Administrator worden uitgevoerd

Start->Uitvoeren->Regedit Ga naar: [HKEY_LOCAL_MACHINE\SOFTWARE\MICROSOFT\SILVERLIGHT]

Voor 64-bit systemen moet deze worden toegevoegd onder:

[HKEY_LOCAL_MACHINE\SOFTWARE\WOW6432Node\MICROSOFT\SILVERLIGHT]

Voeg de volgende sleutel toe [IsolatedStorage] (als deze al niet bestaat)



Voeg onder de zojuist gemaakte IsolatedStorage sleutel een nieuwe sleutel toe met de hostnaam van de site waarvoor je dit wilt toestaan.

Maak een nieuwe DWORD key met de naam: AllowMaximumIsolatedStorage, Waarde = 1



Bovenstaande kan ook d.m.v. het importeren van een .reg bestand:

32 bit versies van Windows:

Windows Registry Editor Version 5.00

[HKEY_LOCAL_MACHINE\Software\Microsoft\Silverlight\IsolatedStorage\schoolnaam.swp.nl]

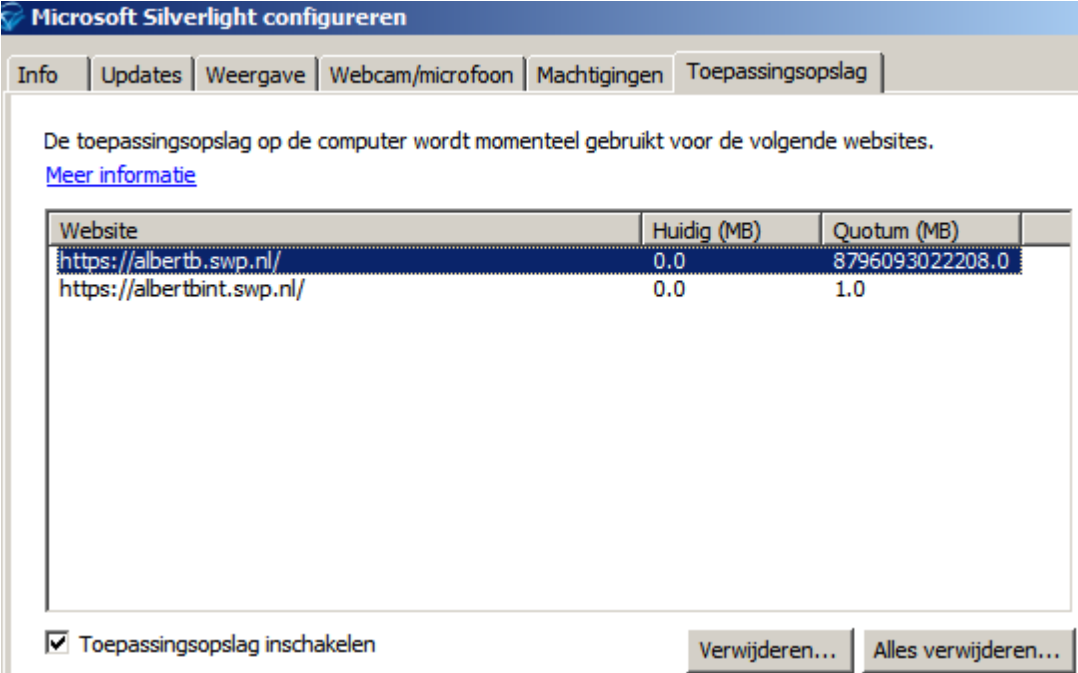
"AllowMaximumIsolatedStorage"=dword:00000001

64 bit versies van Windows:

Windows Registry Editor Version 5.00

[HKEY_LOCAL_MACHINE\Software\Wow6432Node\Microsoft\Silverlight\IsolatedStorage\schoolnaam.swp.nl] "AllowMaximumIsolatedStorage"=dword:00000001

Als je nu de Silverlight instellingen opvraagt, zie je dat voor de aangemaakte site, de Isolated Storage op het maximum staat:



The screenshot shows the 'Microsoft Silverlight configureren' window with the 'Toepassingsopslag' tab selected. It displays a table of websites and their storage usage. The first row is selected, showing a quota of 8796093022208.0 MB.

De toepassingsopslag op de computer wordt momenteel gebruikt voor de volgende websites.
[Meer informatie](#)

Website	Huidig (MB)	Quotum (MB)
https://albertb.swp.nl/	0.0	8796093022208.0
https://albertbint.swp.nl/	0.0	1.0

Toepassingsopslag inschakelen

Verwijderen... Alles verwijderen...

Kopiëren en plakken

Silverlight dient gemachtigd te zijn om voor "schoolnaam.swp.nl:443" het klembord te gebruiken om te kunnen kopiëren / plakken

Als je ctrl-c gebruikt om te kopiëren, dan zal opnieuw de vraag worden gesteld of Silverlight het klembord mag gebruiken. Vink aan 'Mijn antwoord onthouden' en beantwoord deze dan met 'Ja'. Plakken middels ctrl-v zou nu moeten werken.

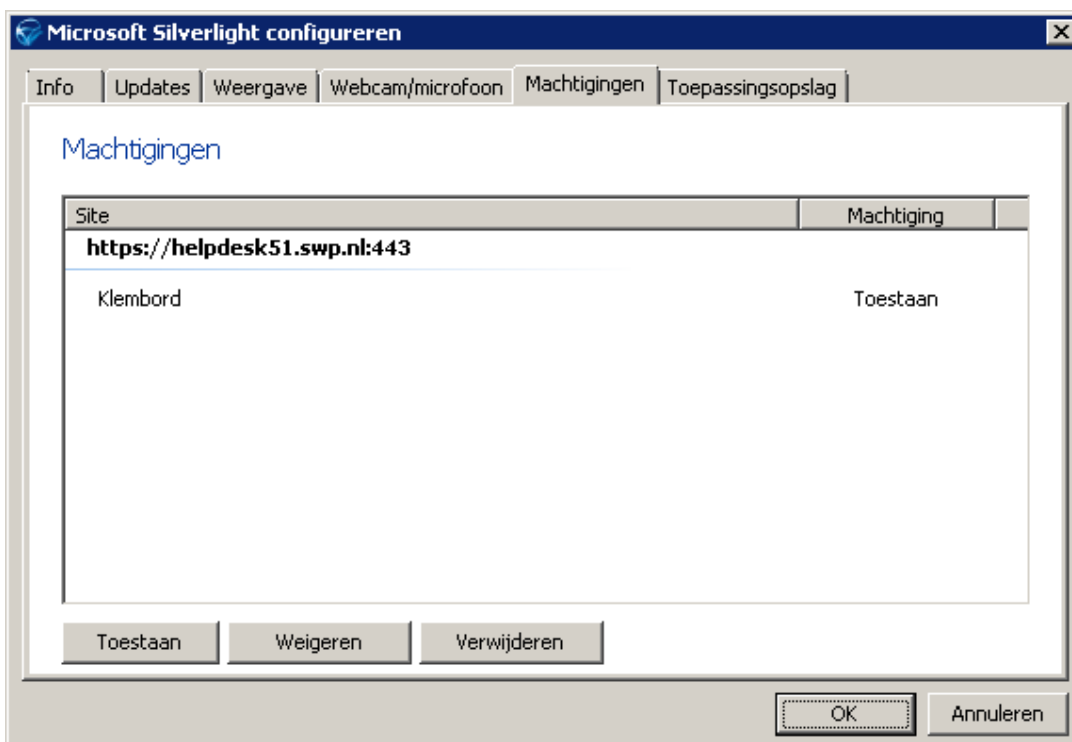
Let op: Tekst met uitgebreide opmaak (RTF) kan niet worden geplakt uit het klembord.

Situatie: In een Word document met opsommingstekens en witregels wordt er gekopieerd om dit vervolgens te willen plakken in Magister.

Dit gaat niet lukken omdat Silverlight (4 en 5) hier niet mee overweg kan.

Oplossing: De uitgebreide opmaak uit het document verwijderen en vervolgens platte (plain) tekst gebruiken als opmaak.

In het geval van LVS kan er ook gekozen worden om het gehele document te uploaden.



Configureren van de Silverlight plugin in de browser:

Plugins, als Silverlight, staan in de nieuwste browsers niet standaard meer ingeschakeld. Dit heeft te maken met het uitfasen van de NPAPI plugins.

Voor Magister gebruikers heeft dit geen invloed, omdat het mogelijk is om de plugins weer standaard in te schakelen.

Bronnen:

<http://blog.chromium.org/2013/09/saying-goodbye-to-our-old-friend-npapi.html>

<https://blog.mozilla.org/security/2013/01/29/putting-users-in-control-of-plugins/>

<http://www.apple.com/safari/>

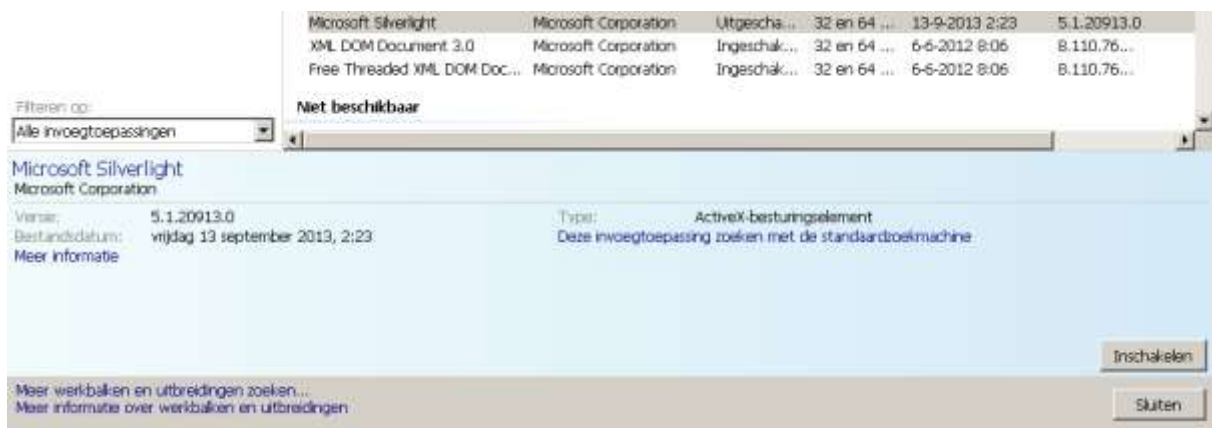
Hebt u vragen? Neemt u dan contact op met onze helpdesk.

Controleer of de Silverlight plugin geactiveerd is in:

Internet Explorer:

- Ga naar Internet opties, tabblad programma's en kies voor 'Invoegtoepassingen beheren'
- Kies voor filteren op alle invoegtoepassingen
- Selecteer Microsoft Silverlight en controleer of de plugin is ingeschakeld

Is de plugin uitgeschakeld, schakel deze in en herstart de browser om Microsoft Silverlight te kunnen gebruiken

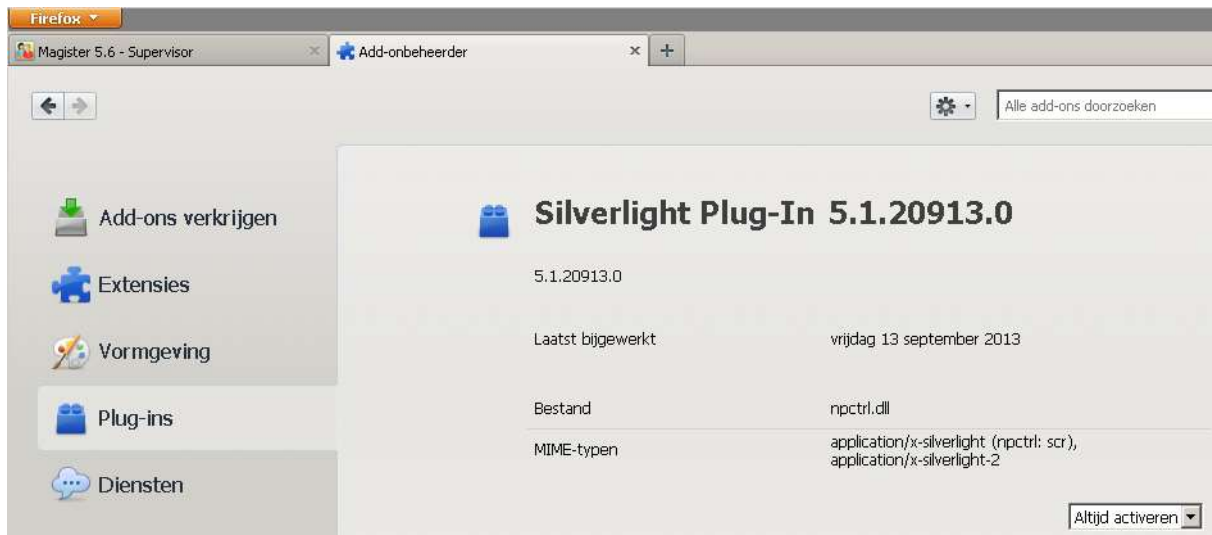


Chrome:

- Als u Silverlight alleen deze keer wilt uitvoeren, klikt u op Eenmalig uitvoeren in het bericht. De plug-in wordt uitgevoerd, maar de volgende keer dat u de site bezoekt, wordt opnieuw uw toestemming gevraagd om Silverlight uit te voeren.
- Als u Silverlight altijd wilt laten uitvoeren op uw omgeving, klikt u op Altijd uitvoeren op deze site. Wanneer u de site opnieuw bezoekt, wordt Silverlight uitgevoerd zonder toestemming te vragen.
- Als u Silverlight altijd wilt laten uitvoeren, gaat u naar <chrome://plugins>, zoekt u de plug-in en vinkt u het selectievakje Altijd toestaan aan.

Firefox:

Klik op Add-ons -> Plug-ins om de status van Silverlight in Firefox te controleren:



Safari 7 op Mac OS X Mavericks:

Onlangs heeft Apple 'OS X Mavericks' uitgerold.

Hierna zijn er bij SchoolMaster een aantal meldingen binnen gekomen over foutmeldingen binnen de bijgeleverde Safari 7.0. Deze melding verschijnt op het moment dat er in Magister > ELO > Bronnen een nieuw bestand wordt toegevoegd.



Om er voor te zorgen dat het uploaden van bestanden binnen ELO > Bronnen weer goed werkt, kunt u onderstaande stappen volgen;

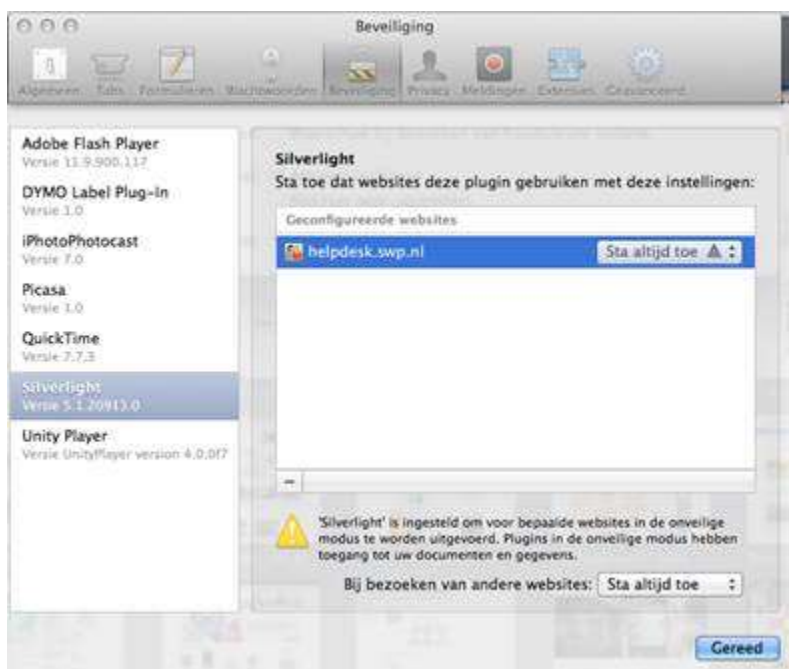
Open Safari en ga naar het menu Safari-voorkeuren.



Kies hier voor de tab Beveiliging en klik op de knop 'beheer Website instellingen' om de plugin-instellingen te wijzigen.



Selecteer de Silverlight plugin en zorg ervoor dat bij het bezoeken van de website de instelling staat op 'sta altijd toe'.



Hierdoor heeft de Silverlight plugin wel toestemming om lokale bestanden te uploaden.

De installatie van Silverlight ongedaan maken op Mac OS

Volg deze stappen als je de Silverlight-plugin wilt verwijderen:

1. Sluit alle geopende browsers
2. Klik onder in het scherm in de Dock op het pictogram Finder
3. Klik boven in het scherm op de menubalk op Ga (Go) en op Computer
4. Klik op het pictogram Macintosh HD
5. Selecteer Bibliotheek (Library)
6. Selecteer Internet Plug-Ins (Internet Plugins)
7. Sleep Silverlight.plugin en WPF.plugin naar de prullenbak
8. Nadat je de prullenbak hebt geleegd, is de installatie van Microsoft Silverlight ongedaan gemaakt.

Windows 8.1

Microsoft staat vanaf het startscherm geen browser-plugins toe.

Dat betekent dat er op deze manier geen gebruik gemaakt kan worden van Silverlight.

Om Magister te kunnen starten dient er dus gebruik te worden gemaakt van de desktop browser.



In het geval dat de browser vanaf het startscherm is gestart, kan je (door op het sleuteltje te klikken) kiezen voor 'Op het bureaublad weergeven'.

De sessie zal zich verplaatsen naar de desktop zodat daar Magister gebruikt kan worden.

Tip: Op het tabblad Programma's binnen de internetopties kan je aangeven dat snelkoppelingen automatisch op het bureaublad moeten worden uitgevoerd.

